

# eHealth Center

La recerca en salut digital al servei de les persones

# UOC



## Reptes de salut a què ens enfrontem

- La distribució desigual de serveis de salut i l'impacte del nivell socioeconòmic en la salut.
- La responsabilitat de promoure el benestar emocional de totes les persones.
- La importància de la personalització i la participació en la presa de decisions en salut.
- Les bretxes digitals i la capacitació dels professionals de la salut en la digitalització.
- La necessitat de repensar l'envelliment perquè les persones i les societats que envelleixen siguin més saludables.
- Les epidèmies i les malalties desateses, no sols com a problema local, sinó també global.
- La interrelació de salut humana i salut planetària.

## Què fem?

- Abordar els **desafiaments científics** de la salut digital i l'atenció a la salut en els **àmbits de recerca** següents:
  - Educació, alfabetització, empoderament i participació.
  - Ciència de dades i intel·ligència artificial.
  - Disseny i avaluació d'intervencions en salut digital.
- Transferir i intercanviar coneixement i solucions digitals** amb actors clau de la societat.
- Empoderar la ciutadania i els professionals en salut a través de l'**educació**, la **capacitació** i la **cocreació**.
- Sensibilitzar** la societat en aspectes clau de la salut digital.

5 anys contribuint a la recerca i la innovació en salut digital. Descobreix [aquí](#) l'activitat de l'eHealth Center des dels seus inicis.

## Model de l'eHealth Center



I³ = investigació, innovació i impacte

Som un centre acadèmic especialitzat en salut digital. Generem, transmetem i intercanviem coneixement des d'un enfocament interdisciplinari, amb l'objectiu de fomentar la promoció i la millora de la salut i del benestar individual i col·lectiu, des de l'evidència científica.

Investiguem com les tecnologies impacten en la salut. Busquem com la digitalització contribueix a l'avanç de sistemes de salut més sòlids i amb professionals més preparats.

Creiem en la persona com a agent principal en la gestió de la seva salut. I en la seva capacitat, amb la

informació adequada, per decidir quins aspectes milloren el seu benestar.

Busquem col·laboracions per accelerar el canvi de paradigma en salut. Investigues en salut digital o, com a professional, estàs interessat o interessada a promoure la cura de la salut amb l'ajuda de les tecnologies de la informació i la comunicació?

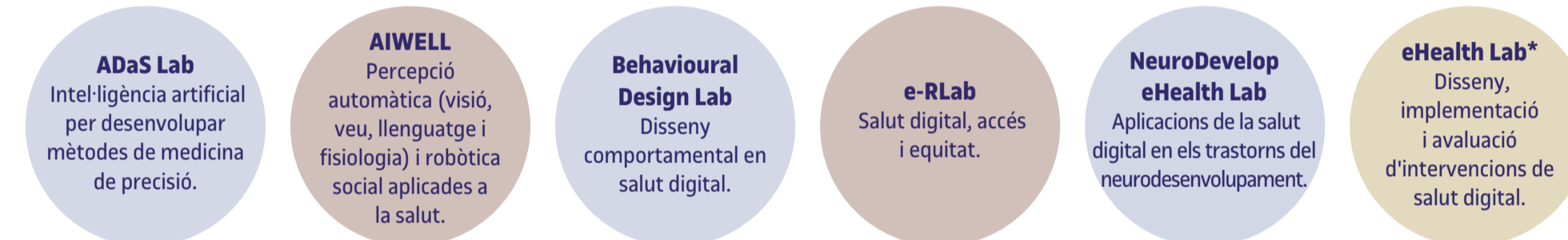
Vols col·laborar amb l'eHealth Center?

Contacta amb nosaltres!

## Un ecosistema de recerca i innovació en e-health

El centre acull 6 grups de recerca i dona suport a tota la recerca en salut digital de la Universitat. (veure més [aquí](#)).

### 6 grups vinculats directament a l'eHealth Center



> 15 grups de la UOC amb línies de recerca en salut digital

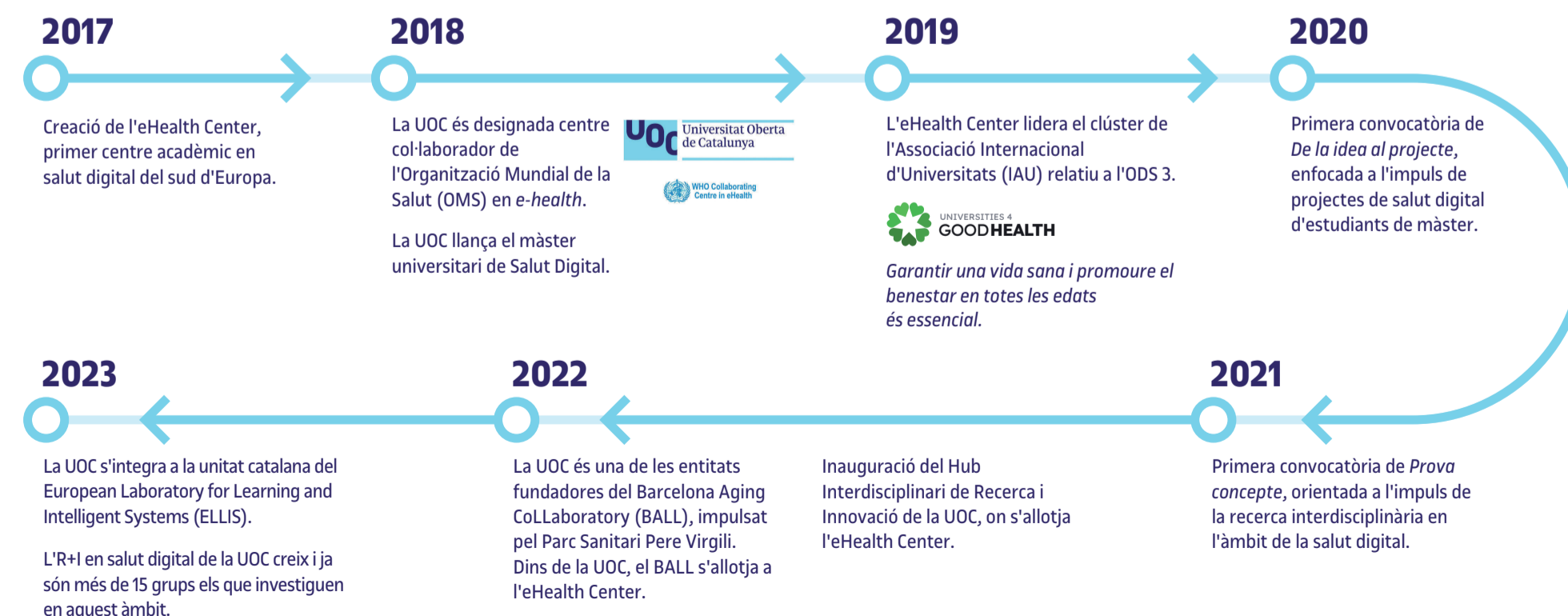
> 40 investigadors en salut digital de la UOC

\* Grup de la directora de l'eHealth Center, adscrit als Estudis de Ciències de la Salut de la UOC.

## 9 Labs Infraestructures de la Universitat que donen servei a la recerca en salut digital.

| UOC Labs                              | Audiovisual & Sound Lab      | Data Science Lab | Design & Maker Lab    | NeuroLab                       |
|---------------------------------------|------------------------------|------------------|-----------------------|--------------------------------|
| Social, Behavioural and Cognition Lab | Social Networks & Gaming Lab | TechLab          | Wireless Networks Lab | XR Lab. Tecnologies Immersives |

## La recerca en salut digital de la UOC



eHealth Center  
Hub Interdisciplinari de Recerca i Innovació  
Rambla de Poblenou, 154. Edifici C  
08018 Barcelona

ehealthcenter@uoc.edu

X @eHealthUOC  
X @UOCuniversitat  
UOCuniversitat  
UOC.universitat

eHealth Center  
UOC  
Universitat Oberta de Catalunya

## Impacte de l'eHealth Center

### Capacitació

Llançament del **postgrau internacional de Salut Digital a l'Argentina** per formar professionals de la salut. Finançat pel Banc Interamericà de Desenvolupament (BID), aquest postgrau està emmarcat en el programa *Argentina Campus Global*, del Ministeri d'Educació de l'Argentina. Després del postgrau, es crea una comunitat de pràctica entre els professionals capacitats amb la finalitat de continuar compartint coneixements.

### Transferència tecnològica

Projecte **Conducció assistida per a la infància en l'àmbit hospitalari del grup de recerca AIWELL**, en col·laboració amb investigadores i investigadors del MIT (Institut Tecnològic de Massachusetts), l'Hospital Sant Joan de Déu, i Hyundai, entre altres institucions.

### Espais oberts a la ciutadania

*The eHealth What if Forum* va ser un cicle de debats que va tenir per objectiu aprofundir en els reptes de la salut i en el paper de la tecnologia per millorar la qualitat de vida. Per a això, es van formular preguntes del tipus "Què passaria si...?" com a eina per dibuixar escenaris que convidaven a la reflexió.